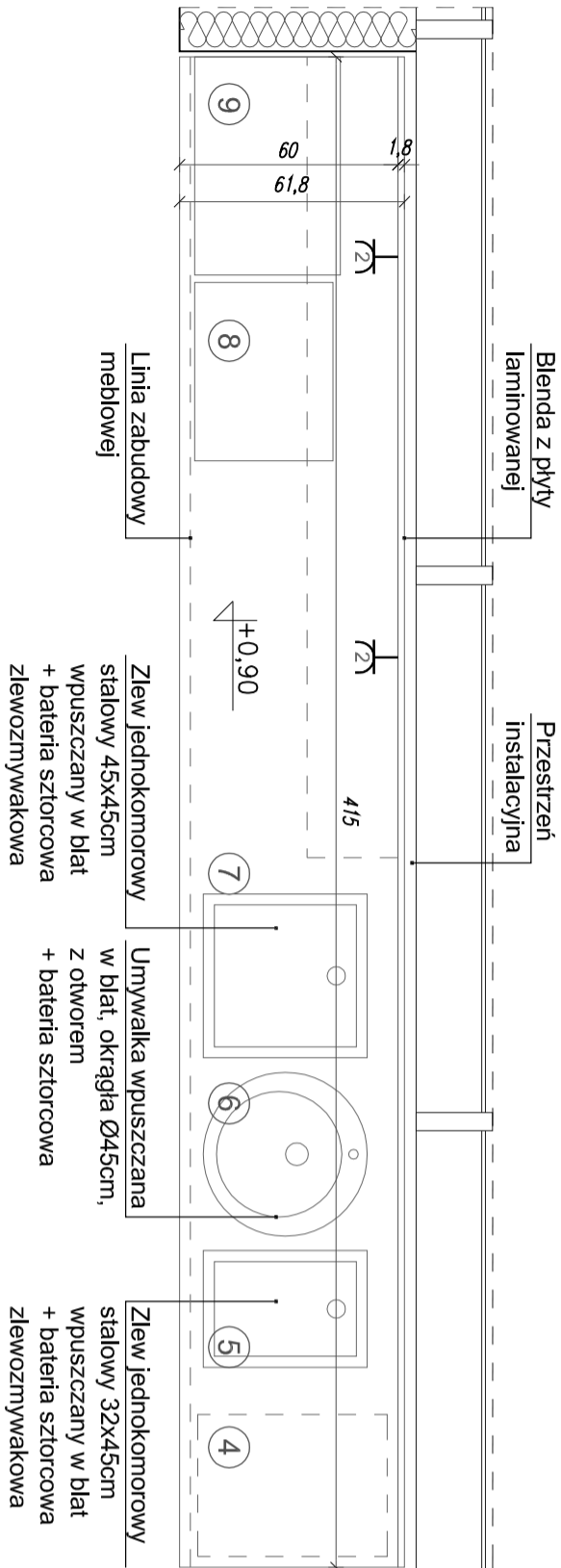
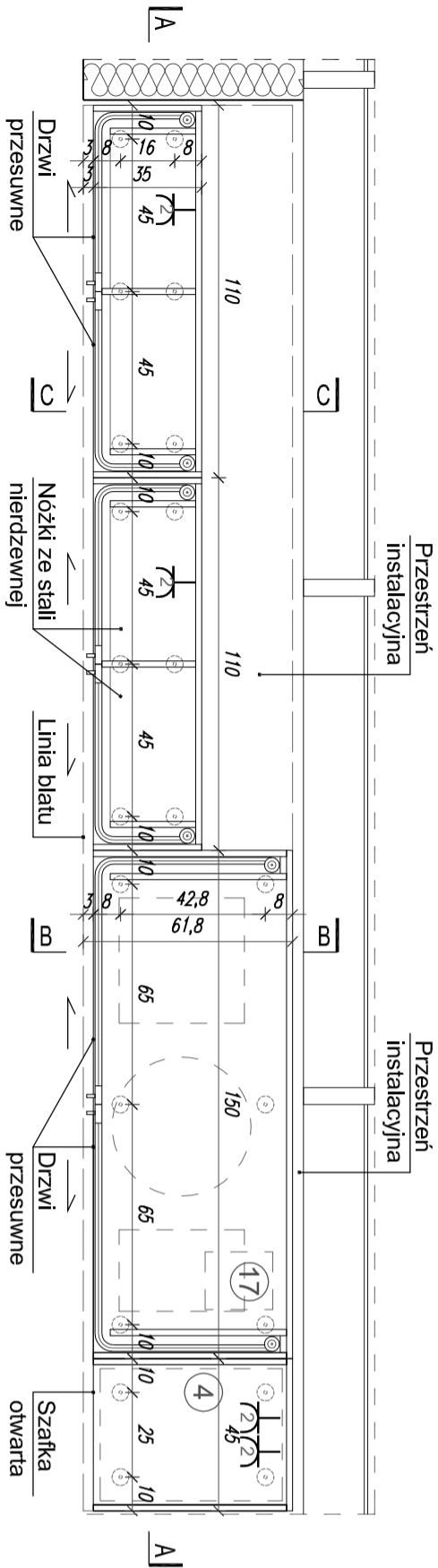


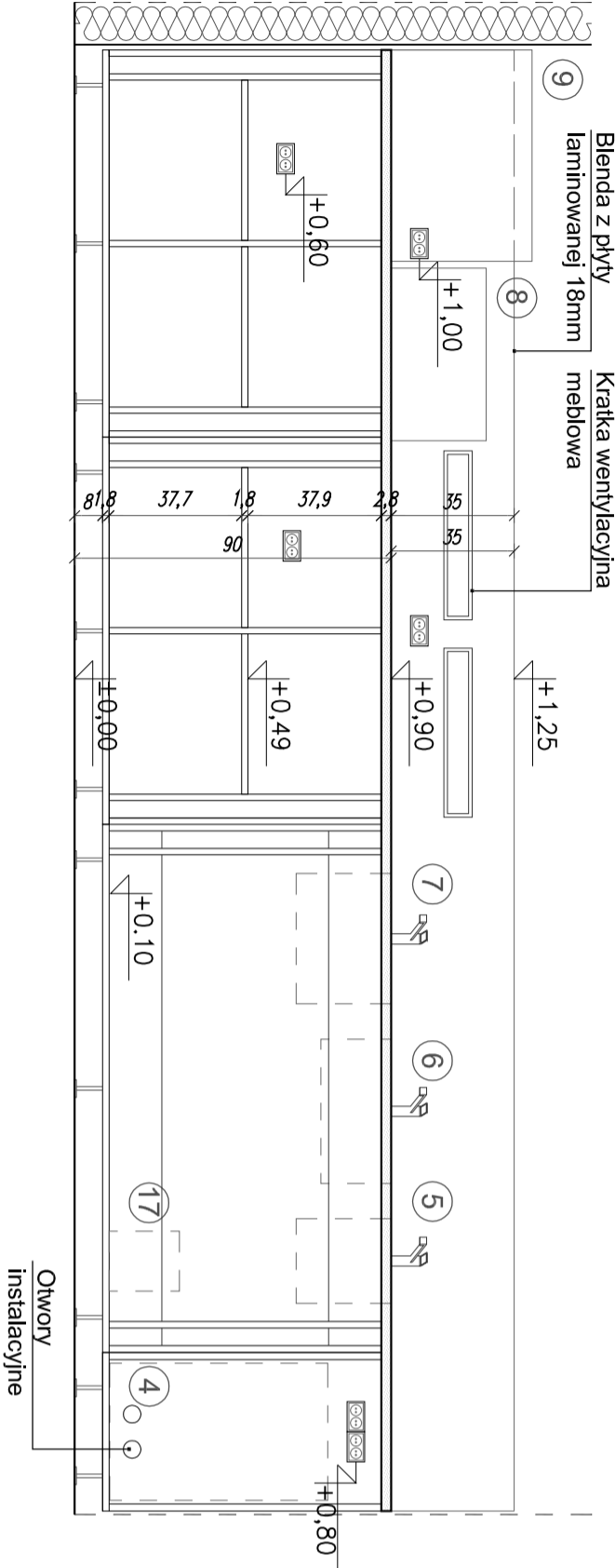
WIDOK Z GÓRY



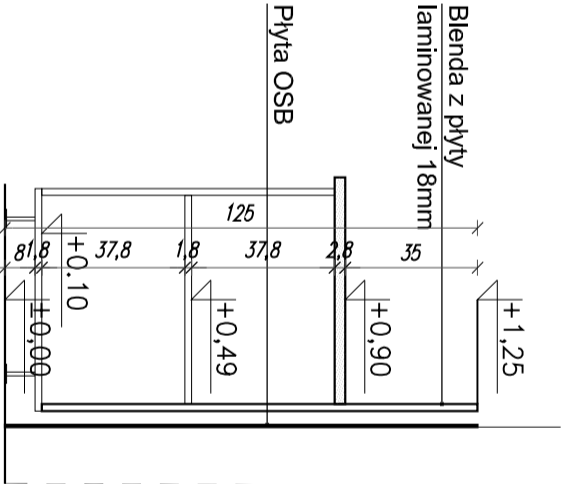
PRZEKRÓJ POZIOMY



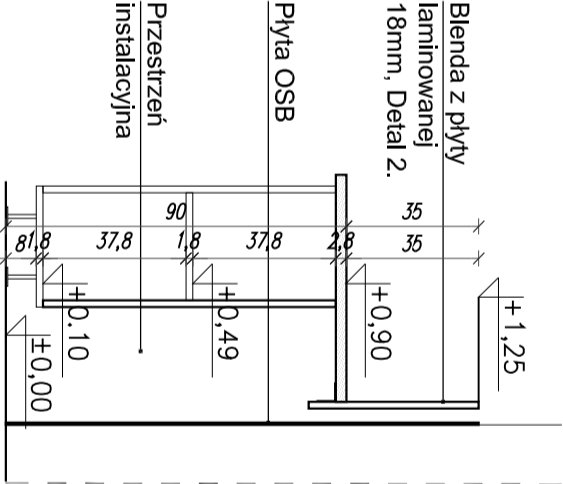
PRZEKRÓJ A-A



PRZEKRÓJ B-B



PRZEKRÓJ C-C



ELEMENTY WYPOSAŻENIA

1. Istn. chłodziarko zamrażarka 60x60x180
2. Istn. lodówka na napoje 60x60x205
3. Istn. lodówka na napoje 50x65x185
4. Istn. kostarka do lodu 39x52x62
5. Zlew jednogromorowy 32cm do mycia owoców
6. Umywalka Ø45cm
7. Zlew jednogromorowy 45cm do mycia sprzętu kuchennego
8. Istn. mikrofalówka 49x37.5x27.5
9. Istn. piecyk nadblatowy 60x60x40
10. Istn. wypararka 55x55x70
11. Zlew dwugromorowy 80cm
12. Blender
13. Młynek do kawy
14. Ekspres do kawy 67x52x52
15. Wamk
16. Włtryna chłodziacza na ciasta 87x80x125
17. Podblatowy podgrzewacz wody

ZABUDOWA MEBLOWA

Fronty projektowanych mebli oraz pozostałe widoczne elementy wykonane z płyty laminowanej w klasie higieny E-1, zgodnie z normą PN-EN 14322:2004.

- Blaty wykonane z płyty laminowanej hpl gr 28mm w kolorze drewna coco bolo, zbliżony do koloru jasny brąz S2010-Y10R wg wzornika NCS.
- Blendy ponad blatami wykonane z płyty laminowanej hpl gr 28mm w kolorze drewna coco bolo, zbliżony do koloru jasny brąz S2010-Y10R wg wzornika NCS.
- Korpus mebli, półki, fronty oraz maskownic wykonane z płyty laminowanej 18mm w kolorze jasnym szarym zbliżonym do koloru S1500-N, wg wzornika NCS.
- Drzwi przesuwne żaluzjowe, wykonane z PCV, w kolorze srebrnym matowym, mechanizm schowany w zabudowie szafki, prowadnica wpuszczona
- Uchwyty aluminiowe chromowane
- Nóżki ze stali nierdzewnej, średnica 10mm, wysokość 80mm, podstawa 50mm, przytwierdzone do płyty meblowej
- Szuflady z płyty laminowanej 18mm w kolorze jasnym szarym zbliżonym do koloru S1500-N, wg wzornika NCS, prowadnice wyposażone w system spowalniania.

UWAGI:

- W razie występujących odchyleń od kąta prostego pomiędzy ścianą, a podłogą, należy zastosować podkładki dystansowe.
- Na lini styku blatu i ściany wykonać dytalcie 2 mm, którą następnie należy uzupełnić silikonem w kolorze zbliżonym do koloru blatu.
- Zabudowa meblowa w zmywalni dostosowana do kształtu ścian
- Instalacje należy rozprowadzać w przestrzeni instalacyjnej oznaczonej na rysunku. Aby umożliwić swobodne przejście kabli zasilających poprzez elementy montażowe należy w nich uprzednio przygotować otwory
- Rysunki należy rozpatrywać łącznie z projektem architektury i projektami branżowymi.
- Wykonawca zobowiązany jest dokładnie zapoznać się z projektem i warunkami istniejącymi na miejscu budowy, a także sprawdzić wymiary na budowie i przekazać informacje o zmianach jednostosie projektowej.
- Wszelkie roboty mają być wykonane zgodnie z wymaganiami określonymi przez przepisy i polskie normy

Jedn. projektowa:		31-144 KRAKÓW, ul. BISKUPIA 14/10	
TEKTONIKA ARCHITEKTURA		Sp. z o.o. Sp.k. TEL./FAX: (12) 412 48 14, www.tektonika.eu.pl	
Inwestor:		Faza proj:	
im. Tadeusza Kościuszki		PW	
ul. Warszawska 24, 31-155 Kraków			
Temat:		Rysunek:	
"Przebudowa i remont budynku W-5 (10-33). Bar kulinika" wraz z instalacjami wewnętrznymi: sanitarną, elektryczną, c.o., wentylacji mechanicznej i klimatyzacji oraz przebudowę węzła ciepłego, na terenie kampusu Politechniki Krakowskiej przy ul. Warszawskiej 24 w Krakowie, zlokalizowanym na działce nr 3/12, obr. 118. Śródmieście."		ZABUDOWA BAROWA 2	
Branża:		Nr uprawnień:	Podpis:
Główny projektant:		MP/01A/031/2003	1:20
Opracował:		mgr inż arch. IZABELA KISIELEWSKA-KOWALKIEWICZ	Data: 2017
Sprawdzający:		mgr inż arch. AGNIESZKA FLOKIEWICZ	PAŹDZIERNIK